

2019年4月30日現在

【B型】

基本情報	名称	はーとふる	種別	就労継続支援B型
	所在地	可児市下恵土5436-1		
	電話	0574-66-7600		
	FAX	0574-66-7601		
	E-mail	info@810npo.jp		
	ホームページ	http://810npo-job.com/		
	施設長等	浅野寛康		
	経営法人等	NPO法人子育て支援センターはーとふる		
	開設	平成29年4月		
	対象地域	可児市及びその周辺		

サービス内容	定員数	10人								
	利用時間	9:00~15:00								
	休日	土・日・祝日・夏季休暇・年末年始								
	送迎	あり								
	作業・訓練内容	事務作業(用紙仕分け、シュレッダー、分別) 清掃作業								
	地域との交流	なし								
	家族会等の状況	なし								
	スタッフ体制	内訳	常勤職員	1	非常勤・その他	1	ボランティア			
			介護福祉士		社会福祉士		精神保健福祉士		介護支援専門員	
			医師		(准)看護師		保健師			
理学療法士				作業療法士		職場適応援助者(ジョブコーチ)				
他の支援機関との連携	ハローワーク、就業・生活支援センター、相談支援事業所、特別支援学校									
事業所の特徴(アピールポイントなど)	作業を通じて、個別にいきいきと楽しい作業所を目指しています。									
自主製品等の紹介										

利用者の状況	現在の利用者数	4		男性	1	女性	3		
	身体	知的	1	精神	3	その他			
	就職経験のある者				一般就労・A型への移行実績<直近3年人数>(昨年度人数)		<	>	()
	年齢層	10代		20代	1	30代		40代	3
		50代		60代以上		利用年数(最長)			
	工賃(2019年4月分)	平均	10,000円			最高	15,000円		
					最低	6,000円			

※この内容については上記記載月現在の内容であり、変更する可能性がありますので詳細については当事業所にお問い合わせください。

2019年4月30日現在

【B型】

基本情報	名称	けやき可児	種別	就労継続支援B型
	所在地	可児市広見661-2		
	電話	0574-66-1021		
	FAX	0574-63-1005		
	E-mail	keyakikani@helen.ocn.ne.jp		
	ホームページ			
	施設長等	管理者 吉田 恵世		
	経営法人等	社会福祉法人みらい		
	開設	平成29年4月1日		
	対象地域	可児市及び周辺地域		

サービス内容	定員数	15人						
	利用時間	9:00~16:00						
	休日	土・日・夏季休暇・年末年始						
	送迎	なし						
	作業・訓練内容	クリーニング作業、軽作業(部品入れ、電球の点灯点検等、チラシ折り等)、調理(給食や弁当の調理・盛り付け)、喫茶店(接客、バックヤード)						
	地域との交流	けやき可児春まつり						
	家族会等の状況	けやき保護者会(親睦旅行、バザー出店等)						
	スタッフ体制	内訳	常勤職員	2	非常勤・その他	5	ボランティア	
			介護福祉士		社会福祉士	1	精神保健福祉士	1
			医師		(准)看護師		保健師	
理学療法士				作業療法士		職場適応援助者(ジョブコーチ)		
他の支援機関との連携	市町村・相談支援事業所・特別支援学校・社会福祉協議会 等							
事業所の特徴(アピールポイントなど)	平成29年4月1日に開所した事業所です。施設内のカフェでは、地域の方とのふれあいを大切にしています。							
自主製品等の紹介	<けやきカフェの営業> モーニング:350円 ランチ:500円(+100円でドリンクが付きます)			<弁当事業> 近隣事業所及び個人宅にお届けしています。 可児市の安否確認、配食サービスも行っています。				

利用者の状況	現在の利用者数	16		男性	10	女性	6	
	身体	知的	15	精神	1	その他		
	就職経験のある者	3		一般就労・A型への移行実績<直近3年人数>(昨年度人数)			< 0 > (0)	
	年齢層	10代	2	20代	10	30代	4	40代
		50代		60代以上		利用年数(最長)		2年
	工賃(2019年4月分)	平均	12,258円		最高	16,300円		
				最低	1,300円			

※この内容については上記記載月現在の内容であり、変更する可能性がありますので詳細については当事業所にお問い合わせください。

2019年4月30日現在

【A型】

基本情報	名称	特定非営利活動法人りらいず和 スマイルドーナツ	種別	就労継続支援A型
	所在地	郡上市八幡町初納6-1		
	電話	0575-65-3374		
	FAX	0575-65-5597		
	E-mail	riaraisu-wa@tmt.ne.jp		
	ホームページ	http://riaraisuwa.web.fc2.com/		
	施設長等	伊藤 一也		
	経営法人等	特定非営利活動法人りらいず和		
	開設	平成24年4月1日		
	対象地域	岐阜県全域		

サービス内容	定員数	20人						
	就業時間	①7:00～16:00 ②8:00～17:00 ③9:00～15:00 ④10:00～16:00						
	休日	日曜・祝祭日・お盆休み・年末年始・シフトによる休み						
	送迎	あり						
	作業・訓練内容	弁当製造に関わる調理補助・食洗器による弁当箱の洗浄						
	地域との交流	地域の行事への参加						
	家族会等の状況							
	スタッフ体制	内訳	常勤職員	4	非常勤・その他	3	ボランティア	
			介護福祉士		社会福祉士		精神保健福祉士	介護支援専門員
			医師		(准)看護師		保健師	
理学療法士				作業療法士		職場適応援助者 (ジョブコーチ)		
他の支援機関との連携	同一法人内に共同生活援助施設有り							
事業所の特徴 (アピールポイントなど)	たとえ一つの注文であっても断ることなく、郡上の高齢者の食を障がい者の職で支えていることに誇りをもって取り組んでいます。							
自主製品等の紹介	みんなの笑顔を支えるお弁当を心を込めて作っています。							

主たる事業所: 郡上市八幡町初納6-1
従たる事業所: 郡上市八幡町市島62-3

利用者の状況	現在の利用者数	10		男性	3	女性	7	
	身体	3	知的	5	精神	2	その他	
	就職経験のある者	4		一般就労への移行実績<直近3年人数>(昨年度人数)			< 1 > (0)	
	年齢層	10代	20代	7	30代		40代	1
		50代	2	60代以上	利用年数(最長)		8年	
賃金(時給)	825円～1,030円		通勤手当	なし	最高月収	132,000円		
					最低月収	51,975円		

※この内容については上記記載月現在の内容であり、変更する可能性がありますので詳細については当事業所に
お問い合わせください。

2019年4月30日現在

【B型】

基本情報	名称	障がい福祉サービス事業所 みずほ園	種別	就労継続支援B型
	所在地	郡上市大和町剣91-2		
	電話	0575-88-4123		
	FAX	0575-88-4123		
	E-mail	mizuhoen-fukusi@gujo-tv.ne.jp		
	ホームページ	郡上市社会福祉協議会のHPに一部紹介あり		
	施設長等	山根 麻子		
	経営法人等	郡上市社会福祉協議会		
	開設	平成20年4月1日		
	対象地域	郡上市(白鳥町、大和町、八幡町)		



サービス内容	定員数	20人							
	利用時間	9:00~16:00							
	休日	土日、祝日、盆休み、年末年始							
	送迎	あり							
	作業・訓練内容	さをり織り、縫製品、下請け作業(ガス器具組立、自動車部品組み立て、ゴムのバリ取り、割り箸袋詰めなど)							
	地域との交流	ミュージックベル、ボランティア受け入れ、ふるさと祭りやバザーの参加							
	家族会等の状況	家族会あり、1か月に1回お手伝いに来園							
	スタッフ体制	内訳	常勤職員	3	非常勤・その他	2	ボランティア		
			介護福祉士	2	社会福祉士	1	精神保健福祉士		介護支援専門員 3
			医師		(准)看護師		保健師		
理学療法士				作業療法士		職場適応援助者(ジョブコーチ)			
他の支援機関との連携	あり								
事業所の特徴(アピールポイントなど)	長年、さをり織りとミュージックベルに取り組んでいることがみずほ園の大きな特徴で、さをり展などの展示販売やイベントでのミュージックベルの演奏など、ほかの作業所にはない取り組みがあります。また、家族的な雰囲気もみずほ園のよいところと、思っています。								
自主製品等の紹介	さをり織り、また、さをり織りを使った商品、5年から踊り下駄の鼻緒にさをり織りを使ってもらい、好評です。郡上市のスコットキャラクター「郡上良良ちゃん」の缶バッジを製作販売。地元のカフェなどのオリジナルの缶バッジも注文を受けています。								

利用者の状況	現在の利用者数	16		男性	11	女性	5		
	身体	3	知的	10	精神	2	その他	1	
	就職経験のある者	8		一般就労・A型への移行実績<直近3年人数>(昨年度人数)			< 1 > (1)		
	年齢層	10代		20代	1	30代	3	40代	8
		50代	3	60代以上	1	利用年数(最長)		10	
	工賃(2019年4月分)	平均	10,356円		最高	24,000円			
				最低	2,420円				

※この内容については上記記載月現在の内容であり、変更する可能性がありますので詳細については当事業所にお問い合わせください。

2019年4月30日現在

【B型】

基本情報	名称	特定非営利活動法人りらいず和 スマイルドーナツ	種別	就労継続支援B型
	所在地	郡上市八幡町初納6-1	地図 	
	電話	0575-65-3374		
	FAX	0575-65-5597		
	E-mail	riaraizu-wa@tmt.ne.jp		
	ホームページ	http://riaraizuwa.web.fc2.com/		
	施設長等	伊藤 一也		
	経営法人等	特定非営利活動法人りらいず和		
	開設	平成23年8月1日		
	対象地域	中濃圏域		

サービス内容	定員数	10人								
	利用時間	8:30~16:00								
	休日	日曜・祝祭日・年末年始・お盆休み・シフトによる休日								
	送迎	あり								
	作業・訓練内容	移動販売による販売・総菜作り、弁当箱の洗浄及び拭き上げ								
	地域との交流	地域の行事への参加								
	家族会等の状況									
	スタッフ体制	内訳	常勤職員	1	非常勤・その他	1	ボランティア			
			介護福祉士		社会福祉士		精神保健福祉士		介護支援専門員	
			医師		(准)看護師		保健師			
理学療法士				作業療法士		職場適応援助者 (ジョブコーチ)				
他の支援機関との連携	同一法人内に共同生活援助施設有り									
事業所の特徴 (アピールポイントなど)	移動販売や弁当箱洗浄に関わる作業の中で、一人一人の個性と特性に応じた仕事を仲間と協力して行っています。									
自主製品等の紹介	自分で買い物に行けない方のために、総菜を作り、日用品と共に移動販売車での販売を行っています。また、衛生面に気をつけながら、弁当箱の洗浄・消毒を行っています。									

利用者の状況	現在の利用者数	7		男性	4	女性	3		
	身体	2	知的	4	精神	1	その他		
	就職経験のある者	5		一般就労・A型への移行実績<直近3年人数>(昨年度人数)			< 0 > (0)		
	年齢層	10代		20代		30代		40代	2
		50代	1	60代以上	4	利用年数(最長)		7年	
	工賃(2019年4月分)	平均	14,392円			最高	23,100円		
			最低	7,200円					

※この内容については上記記載月現在の内容であり、変更する可能性がありますので詳細については当事業所に
お問い合わせください。

2019年4月30日現在

【B型】

基本情報	名称	障害福祉サービス事業所ウイングハウス	種別	就労継続支援B型
	所在地	郡上市八幡町小野 6丁目2-5		
	電話	0575-65-6040		
	FAX	0575-65-6048		
	E-mail	nanbu@gujocity.net		
	ホームページ			
	施設長等	会長 上村悟		
	経営法人等	社会福祉法人郡上市社会福祉協議会		
	開設	平成22年4月1日		
	対象地域	郡上市、八幡町、和良町、美並町、明宝		

サービス内容	定員数	12人						
	利用時間	9:00~15:30						
	休日	土日、祝祭日、年末年始						
	送迎	あり						
	作業・訓練内容	市内企業下請け(袋入れ、シール貼り、箸入れ)など 日常生活支援						
	地域との交流	地域イベント参加(バザー) SAORI展示会						
	家族会等の状況	親の会						
	スタッフ体制	内訳	常勤職員	1	非常勤・その他	2	ボランティア	
			介護福祉士	2	社会福祉士		精神保健福祉士	介護支援専門員
			医師		(准)看護師		保健師	
理学療法士				作業療法士		職場適応援助者(ジョブコーチ)		
他の支援機関との連携	相談事業所 グループホーム 訪問ヘルパー							
事業所の特徴(アピールポイントなど)	作業を中心に日常生活の相談、指導の実施 地域との交流 充実した日中活動を実施							
自主製品等の紹介	編みぐるみ(動物、シーズンものほか)ハンディモップ、ミサンガ、刺し子布巾、さをり織り							

利用者の状況	現在の利用者数	12		男性	6	女性	6	
	身体	知的	8	精神	4	その他		
	就職経験のある者	2		一般就労・A型への移行実績<直近3年人数>(昨年度人数)		< 2 > ()		
	年齢層	10代	20代	3	30代	3	40代	2
		50代	2	60代以上	2	利用年数(最長)		9年
	工賃(2019年4月分)	平均	10,467円		最高	15,000円		
				最低	4,000円			

※この内容については上記記載月現在の内容であり、変更する可能性がありますので詳細については当事業所にお問い合わせください。

2019年4月30日現在

【B型】

基本情報	名称	すみれ作業所	種別	就労継続支援B型
	所在地	郡上市美並町白山627-1		
	電話	0575-79-3810		
	FAX	0575-79-3822		
	E-mail	sumire@gujo-tv.ne.jp		
	ホームページ			
	施設長等	管理者 徳永茂幸		
	経営法人等	社会福祉法人郡上市社会福祉協議会		
	開設	平成22年4月1日		
	対象地域	郡上市全域		

サービス内容	定員数	20人							
	利用時間	9:00~15:30							
	休日	土日祝日、年末年始(12/29~1/3)							
	送迎	あり							
	作業・訓練内容	下請作業(蓋洗浄、袋入れ作業、ハンガー組立など)、自主製品づくり(廃油石けん、ほかしなど)							
	地域との交流	月1回食事ボランティアによる食事提供。地域行事でのバザー出店。							
	家族会等の状況	家族会はありません。							
	スタッフ体制	内訳	常勤職員	3	非常勤・その他	1	ボランティア		
			介護福祉士	3	社会福祉士	1	精神保健福祉士		介護支援専門員 1
			医師		(准)看護師		保健師		
理学療法士				作業療法士		職場適応援助者(ジョブコーチ)			
他の支援機関との連携	あり(相談支援事業所、地域生活支援センターすいせい、慈恵中央病院など)								
事業所の特徴(アピールポイントなど)	下請け作業が中心 季節ごとの行事あり。								
自主製品等の紹介	廃油石けん、ほかし、すいとりくん(廃油等の処理材)、ひだね(着火剤)								

利用者の状況	現在の利用者数	21		男性	15	女性	6		
	身体	5	知的	4	精神	12	その他		
	就職経験のある者	14		一般就労・A型への移行実績<直近3年人数>(昨年度人数)			< 2 > (2)		
	年齢層	10代	1	20代	2	30代	2	40代	4
		50代	9	60代以上	3	利用年数(最長)		9年	
	工賃(2019年4月分)	平均	9,840円			最高	15,300円		
			最低	2,175円(週1日利用)					

※この内容については上記記載月現在の内容であり、変更する可能性がありますので詳細については当事業所にお問い合わせください。

2019年4月30日現在

【B型】

基本情報	名称	ぶなの木学園共働社	種別	就労継続支援B型
	所在地	郡上市大和町大間見196		
	電話	0575-88-0088		
	FAX	0575-88-0092		
	E-mail	buna-kyoudousya@gujo-bunanoki.com		
	ホームページ	http://gujo-bunanoki.com/		
	施設長等	管理者 野田 美鈴・施設長 鷺見 昌美		
	経営法人等	社会福祉法人 ぶなの木福祉会		
	開設	平成16年1月		
	対象地域	郡上市		

サービス内容	定員数	40人				交通手段 ・長良川鉄道 郡上大和駅下車 徒歩15分 ・白鳥交通バス 大和温泉やすらぎ館前下車徒歩8分				
	利用時間	9:00~16:00								
	休日	土曜日(第1・3・5)・日曜日・祝日								
	送迎	あり								
	作業・訓練内容	農業・しいたけ栽培・くん炭・野菜と果物の乾燥粉末加工 団子作り・パン作り・お菓子作り・接客								
	地域との交流	・郡上高校茶道部、ディサービスセンターとの交流茶会 ・資源回収・地域の行事等でバザー出店 ・地元中高生ボランティアの受け入れ								
	家族会等の状況	・保護者会								
	スタッフ体制	内訳	常勤職員	5	非常勤・その他	8	ボランティア			
			介護福祉士	2	社会福祉士	1	精神保健福祉士		介護支援専門員	
			医師		(准)看護師		保健師			
理学療法士				作業療法士		職場適応援助者(ジョブコーチ)				
他の支援機関との連携	・地域生活支援センター すいせい ・慈恵中央病院 ・ハローワーク									
事業所の特徴(アピールポイントなど)	・年金+工賃で10万円の生活費を確保し、地域で経済的にも自立、生きいきと暮らせることを目指した支援を行っています。									
自主製品等の紹介	・食品(かりんとう・せんべい・ラスク・クッキー・コンフィチュール・パン・みたらし団子) ・農作物・加工品(しいたけ・干しいも・切り干し大根等の乾物・よもぎの入浴パック) ・「団子茶屋郡上八幡」、アンテナショップ「町家千代」での仕事・接客									

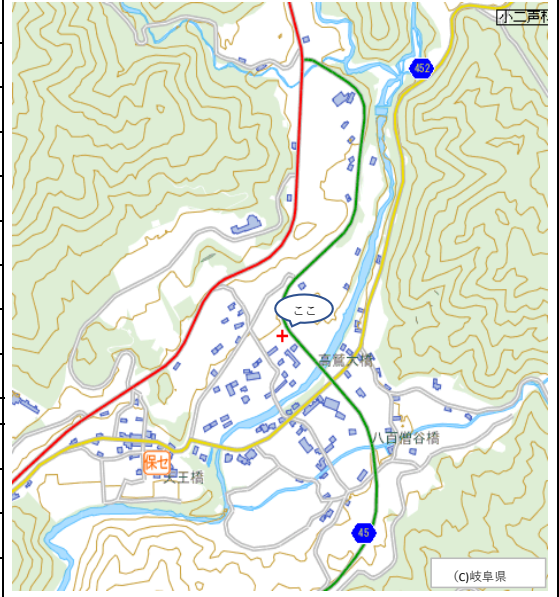
利用者の状況	現在の利用者数	27		男性	11	女性	16		
	身体	2	知的	19	精神	5	その他	1	
	就職経験のある者	12		一般就労・A型への移行実績<直近3年人数>(昨年度人数)			< 0 > (0)		
	年齢層	10代	1	20代	4	30代	2	40代	8
		50代	9	60代以上	3	利用年数(最長)		14年	
	工賃(2019年4月分)	平均	28,265円			最高	57,680円		
					最低	1,470円			

※この内容については上記記載月現在の内容であり、変更する可能性がありますので詳細については当事業所にお問い合わせください。

2019年4月30日現在

【B型】

基本情報	名称	障害福祉サービス事業所 ぽぷらの家	種別	就労継続支援B型
	所在地	郡上市高鷲町大鷲841-1		
	電話	0575-72-6357		
	FAX	0575-72-6357		
	E-mail	popura@gujo-tv.ne.jp		
	ホームページ			
	施設長等	西村 幸司		
	経営法人等	社会福祉法人郡上市社会福祉協議会		
	開設	平成26年 4月 1日		
	対象地域	郡上市		




サービス内容	定員数	20人							
	利用時間	9:00~15:30							
	休日	土日祝祭日 年末年始							
	送迎	あり							
	作業・訓練内容	菓子製造(クッキーなど)、喫茶営業(月・火曜日午前のみ) 下請け業務							
	地域との交流	町のイベント・ぽぷらの春まつり参加、施設が、子育てサロンや放課後児童クラブも併設している。また、喫茶等に高齢者の方が利用							
	家族会等の状況	ぽぷらの会							
	スタッフ体制	内訳	常勤職員	4	非常勤・その他		ボランティア		
			介護福祉士	1	社会福祉士		精神保健福祉士		介護支援専門員
			医師		(准)看護師		保健師		
理学療法士				作業療法士		職場適応援助者(ジョブコーチ)			
他の支援機関との連携	ハローワーク、郡上市自立支援協議会								
事業所の特徴(アピールポイントなど)	喫茶店営業 地域の人の憩いの場となっています								
自主製品等の紹介	クッキー各種 ブラウニー(ケーキ) 贈答用箱つめ制作できます								

利用者の状況	現在の利用者数	12		男性	4	女性	8		
	身体	2	知的	7	精神	3	その他		
	就職経験のある者	7		一般就労・A型への移行実績<直近3年人数>(昨年度人数)			< 1 > (0)		
	年齢層	10代	2	20代	3	30代	2	40代	1
		50代	1	60代以上	3	利用年数(最長)		12年	
	工賃(2019年4月分)	平均	18,041円			最高	35,525円		
					最低	7,650円(週4利用)			

※この内容については上記記載月現在の内容であり、変更する可能性がありますので詳細については当事業所にお問い合わせください。

2019年4月30日現在

【B型】

基本情報	名称	就労継続支援B型事業所 ALOHA	種別	就労継続支援B型
	所在地	郡上市八幡町城南町266-15		
	電話	0575-67-0651		
	FAX	0575-67-0651		
	E-mail	aloha30303@yahoo.co.jp		
	ホームページ	なし		
	施設長等	若山 栄		
	経営法人等	有限会社 若山塾		
	開設	平成28年6月1日		
	対象地域	岐阜県		

サービス内容	定員数	20人						
	利用時間	9:00~16:00						
	休日	土(月によって開所日もあり)・日・年末年始						
	送迎	なし						
	作業・訓練内容	軽作業(企業3社と提携し、車部品組立、部品袋入れ、ハンガー組立等)と喫茶手伝い						
	地域との交流	喫茶のお客様や、近所の方たちとの交流						
	家族会等の状況	家族会を月1回開催						
	スタッフ体制	内訳	常勤職員	2	非常勤・その他	6	ボランティア	
			介護福祉士		社会福祉士	1	精神保健福祉士	介護支援専門員
			医師		(准)看護師		保健師	
理学療法士				作業療法士		職場適応援助者(ジョブコーチ)		
他の支援機関との連携	生活支援ネット郡上 NPO法人結び場							
事業所の特徴(アピールポイントなど)	その人の状態に合わせて、対応していくことを心がけている							
自主製品等の紹介	トールペイントの作品							

利用者の状況	現在の利用者数	10		男性	5	女性	5	
	身体	知的		精神	9	その他	1	
	就職経験のある者	一般就労・A型への移行実績<直近3年人数>(昨年度人数) < > ()						
	年齢層	10代	20代	3	30代	1	40代	2
		50代	2	60代以上	2	利用年数(最長)		1年
工賃(2019年4月分)	平均	10,700円		最高	39,000円			
		最低	2,000円					

※この内容については上記記載月現在の内容であり、変更する可能性がありますので詳細については当事業所にお問い合わせください。

基本情報	名称	Lucky Leaf 坂祝事業所				種別	就労継続支援A型				
	所在地	加茂郡坂祝町黒岩739-1									
	電話	0574-24-7135									
	FAX	0574-24-7136									
	E-mail	rie@lucky-leaf.name									
	ホームページ	https://www.lucky-leaf.co.jp/									
	施設長等	佐藤 文浩									
	経営法人等	Lucky Leaf 株式会社									
	開設	平成28年1月1日									
	対象地域	美濃加茂 可児 関 各務ヶ原 加茂郡									
サービス内容	定員数	20人									
	就業時間	9:00～14:30									
	休日	日曜等 夏期休暇 会社カレンダーによる									
	送迎	あり									
	作業・訓練内容	プラスチック製造 紙工品 各種アッセンブリ									
	地域との交流	地域のイベントに参加。									
	家族会等の状況	必要に応じて適宜開催									
	スタッフ体制	内訳	常勤職員	5	非常勤・その他		ボランティア				
			介護福祉士	1	社会福祉士		精神保健福祉士		介護支援専門員		
			医師		(准)看護師		保健師				
理学療法士				作業療法士		職場適応援助者(ジョブコーチ)		1			
他の支援機関との連携	行政 病院 相談支援事業所 学校 等										
事業所の特徴 (アピールポイントなど)	支援機関との連携を大切に、個々にあった支援を目指します。										
自主製品等の紹介	お菓子や贈答品の箱や、各種部品の組み付けを丁寧に行っております。										
利用者の状況	現在の利用者数	20		男性	11	女性	9				
	身体	4	知的	8	精神	8	その他				
	就職経験のある者	16			一般就労への移行実績<直近3年人数>(昨年度人数)			< 3 > (1)			
	年齢層	10代	2	20代	4	30代	3	40代	5		
		50代	3	60代以上	2	利用年数(最長)		5年2ヶ月			
	賃金(時給)	825円 ~ 875円		通勤手当	あり	最高月収	110,000円				
最低月収						20,000円					

※この内容については上記記載月現在の内容であり、変更する可能性がありますので詳細については当事業所に
お問い合わせください。

2019年4月30日現在

【B型】

基本情報	名称	つくしんぼ	種別	就労継続支援B型
	所在地	加茂郡川辺町上川辺292-3		
	電話	0574-53-4545		
	FAX	0574-53-4545		
	E-mail	cosmosnouta@me.ccnw.ne.jp		
	ホームページ	無し		
	施設長等	所長:中嶋 和美		
	経営法人等	特定非営利活動法人 秋桜の詩		
	開設	平成22年 9月 1日		
	対象地域	岐阜県内		

サービス内容	定員数	20人								
	利用時間	9:00~16:00								
	休日	土・日・祝日・12月29日から1月4日まで・8月13日から8月15日まで								
	送迎	あり								
	作業・訓練内容	受注作業【DVDの解体、あかぱつくん組み立て、カミソリの袋詰め】 自主製品の製造・販売【プレスレット】								
	地域との交流	つくしんぼ夏祭り、地元ボランティアさんとの芋掘り、川辺町・八百津町産業祭への参加、クリスマス会のボランティアさんとの交流。平成27年度より、障がい者の余暇活動としてボート事業開始(川辺町漕艇場での練習、川辺町ふれあいレガッタ・諏訪湖レガッタ・川辺町エルゴ各大会参加)※注:ボート事業に関しては希望者のみで、施設利用者だけでなく一般就労している障がい者の方も参加しています。保険料・メンバー登録料・大会参加費、宿泊費等実費別途必要です。								
	家族会等の状況	親の会(月1回)、施設行事への協力、ふれあいバス事業参加、施設連絡会・交流会への参加								
	スタッフ体制	内訳	常勤職員	3	非常勤・その他	1	ボランティア		(常勤事務)	3
			介護福祉士		社会福祉士		精神保健福祉士		介護支援専門員	
		医師		(准)看護師		保健師				
理学療法士			作業療法士		職場適応援助者(ジョブコーチ)					
他の支援機関との連携	市町村障害福祉課、障害者就労・生活支援センター、ハローワーク、近隣福祉サービス事業所、岐阜県社会福祉協議会(セルフ支援センター・農業支援)									
事業所の特徴(アピールポイントなど)	生活介護と就労継続支援B型の多機能型事業所です。その他に共同生活支援事業所(短期入所併設型)桜路、日中一時支援事業所こすもすを運営しています。すべての施設が、以前にレストランや和食店など飲食店あとの店舗を活用していますので、入り口を通ると「いらっしやいませ、ありがとうございます」と声が聞こえてきそうな施設です。									
自主製品等の紹介	プレスレット:天然石使用									

利用者の状況	現在の利用者数	12		男性	9	女性	3		
	身体	3	知的	10	精神	その他		※重複含む	
	就職経験のある者	1		一般就労・A型への移行実績<直近3年人数>(昨年度人数)			< 1 > (0)		
	年齢層	10代	1	20代	5	30代	4	40代	2
		50代	60代以上		利用年数(最長)			8年8ヶ月	
	工賃(2019年4月分)	平均	8,310円			最高	12,710円		
			最低	4,860円					

※この内容については上記記載月現在の内容であり、変更する可能性がありますので詳細については当事業所にお問い合わせください。

A型への移行実績は、現状本人の希望と市町村の認可のため、施設支援の結果として薦めたわけではないので、除外しています。

2019年4月30日現在

【B型】

基本情報	名称	わたげの家	種別	就労継続支援B型
	所在地	加茂郡八百津町八百津3393-2		
	電話	0574-43-8080		
	FAX	0574-43-8081		
	E-mail	watage@me.ccnw.ne.jp		
	ホームページ	http://www.shiratake.or.jp/		
	施設長等	管理者 西野正則		
	経営法人等	社会福祉法人 清流会		
	開設	平成23年 4月 1日		
	対象地域	八百津町、美濃加茂市		



交通手段
事業所の車輛により送迎

サービス内容	定員数	15人								
	利用時間	9:00~16:00								
	休日	土、日曜日、祝日								
	送迎	あり								
	作業・訓練内容	ダンボール加工、組立、クリーニング、封筒作り、喫茶店営業 他								
	地域との交流	施設開放やイベントを通して地域住民と交流 機関紙を町内全戸に配布して活動状況を知ってもらう								
	家族会等の状況	家族会が組織化されており、月1回事業所で開催								
	スタッフ体制	内訳	常勤職員	1	非常勤・その他	3	ボランティア			
			介護福祉士		社会福祉士		精神保健福祉士		介護支援専門員	
			医師		(准)看護師		保健師			
理学療法士				作業療法士		職場適応援助者 (ジョブコーチ)				
他の支援機関との連携	事業所での施設外支援									
事業所の特徴 (アピールポイントなど)	作業を中心としながら生活自立のための支援を重視 送迎サービスの実施									
自主製品等の紹介	なし									

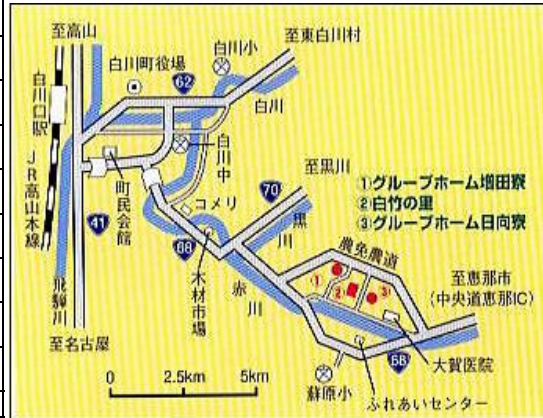
利用者の状況	現在の利用者数	11		男性	6	女性	5		
	身体	1	知的	9	精神	1	その他		
	就職経験のある者	5		一般就労・A型への移行実績<直近3年人数>(昨年度人数)			<	> ()	
	年齢層	10代		20代	3	30代	1	40代	3
		50代	2	60代以上	2	利用年数(最長)		8年	
	工賃(2019年4月分)	平均	8,363円			最高	17,000円		
			最低	3,000円					

※この内容については上記記載月現在の内容であり、変更する可能性がありますので詳細については当事業所に
お問い合わせください。

2019年4月30日現在

【B型】

基本情報	名称	第二白竹の里	種別	就労継続支援B型
	所在地	加茂郡白川町赤河1454-2		
	電話	0574-73-1311		
	FAX	0574-73-1325		
	E-mail	shiratake@poem.ocn.ne.jp		
	ホームページ	http://www.shiratake.or.jp/		
	施設長等	管理者 浅井長可		
	経営法人等	社会福祉法人 清流会		
	開設	平成24年 4月 1日		
	対象地域	白川町、東白川村		



サービス内容	定員数	20人								
	利用時間	9:00~16:00								
	休日	土・日曜日、祝日								
	送迎	あり								
	作業・訓練内容	園芸班・屋内班								
	地域との交流	白竹まつりや町内小中学校との交流、ボランティアを通して地域住民と交流 機関紙を町内全戸に配布して活動状況を知ってもらう								
	家族会等の状況	家族会が組織化されており、月1回事業所で開催								
	スタッフ体制	内訳	常勤職員	4	非常勤・その他	2	ボランティア			
			介護福祉士		社会福祉士		精神保健福祉士		介護支援専門員	
			医師		(准)看護師		保健師			
理学療法士				作業療法士		職場適応援助者 (ジョブコーチ)				
他の支援機関との連携	事業所での施設外支援									
事業所の特徴 (アピールポイントなど)	作業を中心としながら生活自立のための支援を重視 送迎サービスの実施									
自主製品等の紹介	園芸班 ・花苗、ナス									

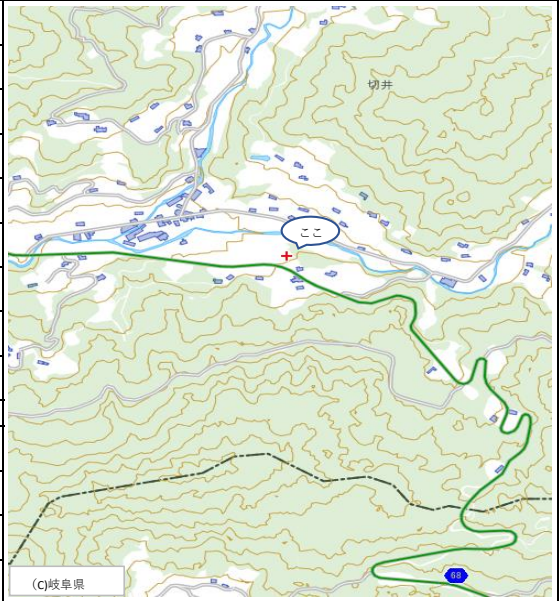
利用者の状況	現在の利用者数	18		男性	12	女性	6		
	身体	知的	17	精神	1	その他			
	就職経験のある者	10		一般就労・A型への移行実績<近3年人数>(昨年度人数)			< 3 > ()		
	年齢層	10代	20代		3	30代	2	40代	6
		50代	4	60代以上	3	利用年数(最長)		6年	
	工賃(2019年4月分)	平均	5,611円		最高	11,000円			
最低					3,000円				

※この内容については上記記載月現在の内容であり、変更する可能性がありますので詳細については当事業所に
お問い合わせください。

2019年4月30日現在

【B型】

基本情報	名称	作業所 きらりきりい	種別	就労継続支援B型
	所在地	加茂郡白川町切井日影1390-1		
	電話	0574-73-1020		
	FAX	0574-73-1020		
	E-mail	ad36059@md.ccnw.ne.jp		
	ホームページ	http://ikiiki-net.info/		
	施設長等	星屋 和明		
	経営法人等	NPO法人いきいき		
	開設	平成30年 4月 1日		
	対象地域	白川町全域及び東白川村全域及び加茂郡七宗町		



サービス内容	定員数	20人							
	利用時間	9:00～16:00							
	休日	第二・第四土曜日・祝日							
	送迎	あり							
	作業・訓練内容	CD・DVD仕分け・アルミ仕分け・軽内職作業(袋詰め・半田付け等)・薪詰め・自主作品制作・野菜作り							
	地域との交流	近所の保育園との交流							
	家族会等の状況	年に何度か家族と職員間での意見交換有り							
	スタッフ体制	内訳	常勤職員	2	非常勤・その他	5	ボランティア		
			介護福祉士		社会福祉士		精神保健福祉士		介護支援専門員
			医師		(准)看護師		保健師		
理学療法士				作業療法士		職場適応援助者(ジョブコーチ)			
他の支援機関との連携									
事業所の特徴(アピールポイントなど)	今年で2年目に突入しました。昨年に続き農作物を育てたり作業をしたり、レクリエーションなどに加え、四季折々の行事などを交え、自然ならではの豊かな環境で活動しています。今年は自主作品にも力を入れています。是非一度見学に来てください。								
自主製品等の紹介	クリップ・ハーバリウム・スイーツデコ作品(磁石・ストラップ)・フクロウ・ビーズプレスレット・飾り籠・季節飾り農作物(野菜・花)								

利用者の状況	現在の利用者数	15		男性	8	女性	7		
	身体	5	知的	6	精神	4	その他		
	就職経験のある者	9		一般就労・A型への移行実績<直近3年人数>(昨年度人数)			< > ()		
	年齢層	10代	20代		2	30代	2	40代	2
		50代	1	60代以上	8	利用年数(最長)		2年	
	工賃(2019年4月分)	平均	12,708円			最高	18,700円		
					最低	2,300円			

※この内容については上記記載月現在の内容であり、変更する可能性がありますので詳細については当事業所にお問い合わせください。

2019年4月30日現在

【B型】

基本情報	名称	就労継続支援事業所 えがお	種別	就労継続支援B型
	所在地	加茂郡東白川村越原408番地4		
	電話	0574-78-3266		
	FAX	0574-78-3266		
	E-mail	egao77@onyx.ocn.ne.jp		
	ホームページ	http://ikiiki-net.info/		
	施設長等	管理者 中谷正幸		
	経営法人等	特定非営利活動法人いきいき		
	開設	平成22年10月1日		
	対象地域	東白川村・白川町・中津川市(加子母・付知)		

サービス内容	定員数	20人							
	利用時間	9:00~16:00							
	休日	土(第2・第4)・日・祝日・年末年始							
	送迎	あり							
	作業・訓練内容	軽作業(ネジのリング・キャップ付け作業、CD分別、他)、施設外就労							
	地域との交流	地域のイベントに参加							
	家族会等の状況	特になし							
	スタッフ体制	内訳	常勤職員	3	非常勤・その他	1	ボランティア		
			介護福祉士		社会福祉士		精神保健福祉士		介護支援専門員
			医師		(准)看護師		保健師		
理学療法士				作業療法士		職場適応援助者(ジョブコーチ)			
他の支援機関との連携	東白川村役場福祉課・加茂特別支援学校・恵那特別支援学校・恵翔苑								
事業所の特徴(アピールポイントなど)	自然に癒されるのどかな環境で、地域の皆さんに愛される施設です。								
自主製品等の紹介	現在は、特にありません。								

利用者の状況	現在の利用者数	13		男性	6	女性	7		
	身体	4	知的	3	精神	6	その他		
	就職経験のある者	一般就労・A型への移行実績<直近3年人数>(昨年度人数)							
	年齢層	10代	2	20代		30代	2	40代	5
		50代	4	60代以上		利用年数(最長)		9年	
	工賃(2019年4月分)	平均	12,283円		最高	18,800円			
				最低	2,900円				

※この内容については上記記載月現在の内容であり、変更する可能性がありますので詳細については当事業所にお問い合わせください。

2019年4月30日現在

【B型】

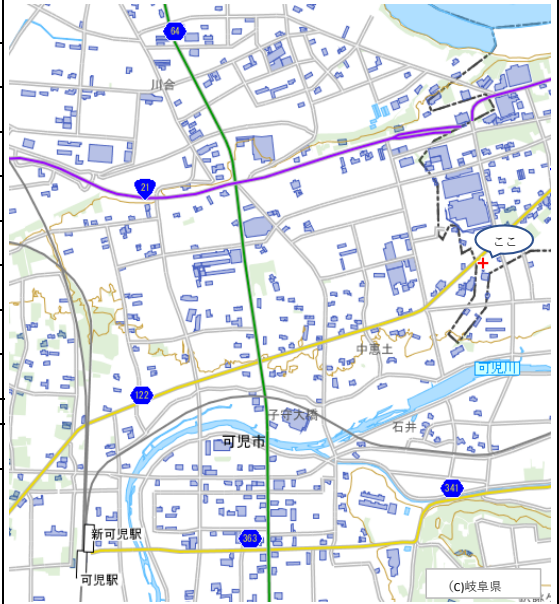
基本情報	名称	かしの木	種別	就労継続支援B型
	所在地	加茂郡富加町大平賀351番地		
	電話	0574-42-9459		
	FAX	0574-42-9459		
	E-mail	kashinoki.2017@gmail.com		
	ホームページ			
	施設長等	長沼 ルミ子		
	経営法人等	合同会社Runa		
	開設	平成29年10月1日		
	対象地域	富加町及び周辺地域		

サービス内容	定員数	20人				交通手段 関シティバス大平賀バス停より徒歩5分 事業所車輛により送迎				
	利用時間	10:00～16:00								
	休日	土日祝(事業所カレンダーに準ずる)								
	送迎	あり								
	作業・訓練内容	セット組合せ(美濃和紙レターセット・折り紙・レースセット・ビーズセット)コサージュ・羊毛製品(生地・マフラー)箱折り(包丁)季節の野菜作り・ハンドメイド製品(パワーストーンプレスレット・指輪・ピアス・羊毛マフラー・アクリルたわし)								
	地域との交流	野菜の販売・イベントに参加								
	家族会等の状況	なし								
	スタッフ体制	内訳	常勤職員	3	非常勤・その他	3	ボランティア			
			介護福祉士	1	社会福祉士		精神保健福祉士		介護支援専門員	
			医師		(准)看護師		保健師			
理学療法士				作業療法士		職場適応援助者(ジョブコーチ)				
他の支援機関との連携	行政・社会福祉協議会・相談支援事業所・特別支援学校									
事業所の特徴(アピールポイントなど)	自然環境の中で自分らしく過ごせる場所をつくっていきます。ひとりひとりの個性を大切に生き活きと活動できる場所をつくっていきます。									
自主製品等の紹介	パワーストーン(プレスレット・指輪・ピアス)アクリルたわし・羊毛マフラー・季節の野菜									

利用者の状況	現在の利用者数	14		男性	2	女性	12		
	身体	1	知的	2	精神	11	その他		
	就職経験のある者	8		一般就労・A型への移行実績<直近3年人数>(昨年度人数)			< 0 > (1)		
	年齢層	10代	1	20代	3	30代	2	40代	3
		50代	4	60代以上	1	利用年数(最長)		1年6ヶ月	
	工賃(2019年4月分)	平均	4,558円			最高	8,329円		
					最低	1,430円			

※この内容については上記記載月現在の内容であり、変更する可能性がありますので詳細については当事業所に
お問い合わせください。

基本情報	名称	笑富	種別	就労継続支援A型
	所在地	可児郡御嵩町上恵土1146番地2		
	電話	0574-66-2260		
	FAX	0574-66-2261		
	E-mail	chancemake@crest.ocn.ne.jp		
	ホームページ			
	施設長等	代表取締役 藤城敬士		
	経営法人等	株式会社 チャンスメイク		
	開設	平成30年4月1日		
	対象地域	可児郡御嵩町及び可児市、八百津町、美濃加茂市、近隣地区		



【交通手段】

- ・車通勤可 * 駐車場代個人負担あり
- ・東鉄可児車庫バス停より徒歩12分

サービス内容	定員数	16人						
	就業時間	(通常10:00~15:00) ※10:00~17:00のサービス提供時間内で4~6時間						
	休日	日曜・祝祭日(土曜日・夏期冬期休暇は会社カレンダーによる)			車通勤可 * 駐車場代個人負担あり			
	送迎	なし			東鉄可児車庫バス停より徒歩12分			
	作業・訓練内容	①施設外にて荷物の仕分け作業・清掃・整備等の軽作業 ②小部品の袋詰め・箱詰め・シール貼・梱包・目視検査・検品等の軽作業 ③化粧箱の箱組み その他 各種軽作業						
	地域との交流							
	家族会等の状況							
	スタッフ体制	内訳	常勤職員	3	非常勤・その他	1	ボランティア	
			介護福祉士	1	社会福祉士		精神保健福祉士	介護支援専門員
		医師		(准)看護師		保健師		
理学療法士			作業療法士		職場適応援助者(ジョブコーチ)			
他の支援機関との連携	市町村・相談支援事業所・ハローワーク・特別支援学校・生活支援センター・行政等							
事業所の特徴(アピールポイントなど)	アットホームな環境で、利用者に寄り添い、多種多様な仕事を提供し、個々の可能性を広げる事で社会で働けるチャンスを作り出します。							
自主製品等の紹介								

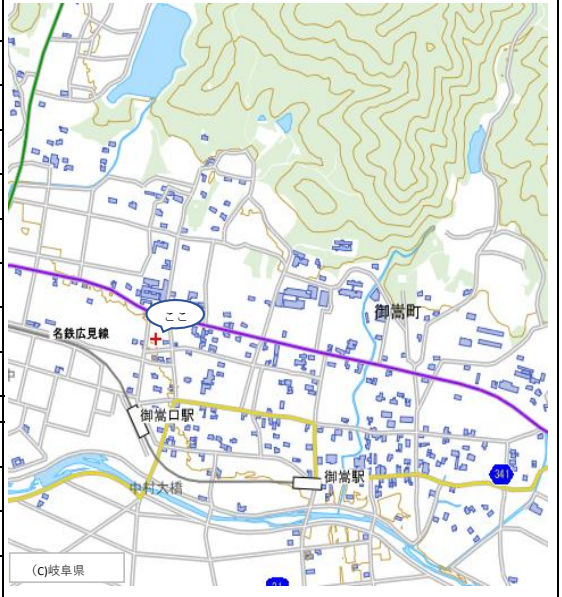
利用者の状況	現在の利用者数	16		男性	10	女性	6		
	身体	3	知的	2	精神	11	その他		
	就職経験のある者				一般就労への移行実績<直近3年人数>(昨年度人数)			< > ()	
	年齢層	10代		20代	4	30代	2	40代	3
		50代	5	60代以上	2	利用年数(最長)		11ヶ月	
	賃金(時給)	825円		通勤手当	あり	最高月収	73,000円		
				最低月収					

※この内容については上記記載月現在の内容であり、変更する可能性がありますので詳細については当事業所にお問い合わせください。

2019年4月30日現在

【B型】

基本情報	名称	あゆみ館	種別	就労継続支援B型
	所在地	可児郡御嵩町中1154番地24		
	電話	0574-68-0611		
	FAX	0574-67-3335		
	E-mail	sasayuri26@iaa.itkeeper.ne.jp		
	ホームページ			
	施設長等	蔵澄 寿磨子		
	経営法人等	特定非営利活動法人ささゆり		
	開設	平成27年4月1日		
	対象地域	御嵩町 可児市 土岐市 八百津町 川辺町 美濃加茂市		



サービス内容	定員数	12人							
	利用時間	9:00～16:00							
	休日	土曜・日曜・祝祭日							
	送迎	あり							
	作業・訓練内容	パン・クッキーの製造販売							
	地域との交流	あゆみ館祭りや町内外のイベントに参加							
	家族会等の状況	有(毎月1回 家族会開催)							
	スタッフ体制	内訳	常勤職員	2	非常勤・その他	1	ボランティア		
			介護福祉士	1	社会福祉士		精神保健福祉士		介護支援専門員
			医師		(准)看護師		保健師		
理学療法士				作業療法士		職場適応援助者(ジョブコーチ)			
他の支援機関との連携	各市町村役場や地域生活支援センター、計画相談事業所等								
事業所の特徴(アピールポイントなど)	多機能型事業所として、生活介護事業を行い、リサイクルステーションを開設し、地域との交流を図っています。								
自主製品等の紹介	パン らっぴー&ささゆりクッキー スノーボール								

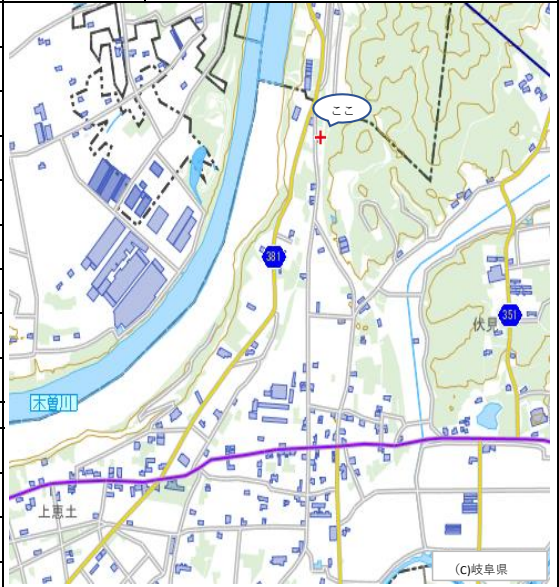
利用者の状況	現在の利用者数	5		男性	2	女性	3	
	身体	1	知的	4	精神	その他		
	就職経験のある者	2		一般就労・A型への移行実績<直近3年人数>(昨年度人数)			< 2 > (0)	
	年齢層	10代		20代	1	30代	2	40代
		50代	2	60代以上		利用年数(最長)		4年
工賃(2019年4月分)	平均	16,950円			最高	29,400円		
					最低	9,000円		

※この内容については上記記載月現在の内容であり、変更する可能性がありますので詳細については当事業所にお問い合わせください。

2019年4月30日現在

【B型】

基本情報	名称	のびのび文化	種別	就労継続支援B型
	所在地	可見郡御嵩町伏見1399番地11		
	電話	0574-66-5005		
	FAX	058-203-0186		
	E-mail	nobinobibunka@gmail.com		
	ホームページ	http://welfare331.com/		
	施設長等	代表取締役 朝倉 友和		
	経営法人等	プラパディークック株式会社		
	開設	平成29年5月1日		
	対象地域	御嵩町および周辺地域		



サービス内容	定員数	20人								
	利用時間	10:00～16:00								
	休日	土、日、祝日、夏季休暇、年末年始								
	送迎	あり								
	作業・訓練内容	・陶器のハンドメイド品の販売(アクセサリ、置物、器など) ・作画デザインの販売(カバンなどのデザイン、メールスタンプ作成)								
	地域との交流	地域イベント等への出店								
	家族会等の状況	なし								
	スタッフ体制	内訳	常勤職員	2	非常勤・その他	4	ボランティア			
			介護福祉士	1	社会福祉士		精神保健福祉士		介護支援専門員	
			医師		(准)看護師		保健師			
理学療法士				作業療法士		職場適応援助者(ジョブコーチ)				
他の支援機関との連携										
事業所の特徴(アピールポイントなど)	障がいを持つ方が不安なく仕事ができる場所、作家として個性ある創造性を伸ばす場所、将来は一個人として自立を目指す場所としてH29年5月より事業を開始。									
自主製品等の紹介	一人一人、自分の個性を活かした作品を制作しています。									

利用者の状況	現在の利用者数	18		男性	9	女性	9		
	身体	1	知的	4	精神	13	その他		
	就職経験のある者	6		一般就労・A型への移行実績<直近3年人数>(昨年度人数)			< > ()		
	年齢層	10代		20代	10	30代	4	40代	2
		50代	1	60代以上	1	利用年数(最長)			
	工賃(2019年4月分)	平均	18,360円		最高	30,000円			
				最低	3,000円				

※この内容については上記記載月現在の内容であり、変更する可能性がありますので詳細については当事業所にお問い合わせください。